

1.20	Құлайбердіұлы көшесі, 4 бастап Абылай хан даңғылы, 3 дейін жылу трассасын жобалау және сараптау	жұмыс	1	0	26 146	0	26 146	0	-26 146	Жоспарлы көрсеткіштерге ағымдағы жылдың соңына дейін қол жеткізіледі							
1.21	Жұмабаев көшесі, 5,7 бойынша жылу желілерінің жобасын жобалау және сараптау (жертөледен шығару)	жұмыс	1	0	4 128	0	4 128	0	-4 128								
1.22	Кенесары көшесі, 82 бойынша (15(19)-КТ) жобасын жобалау және сараптау	жұмыс	1	0	4 288	0	4 288	0	-4 288								
1.23	Әл-Фараби шағын ауданы, Мақтұжықұлы көшесі, 15 бастап Күйші Дина көшесі, 44/1 дейінгі учаске, 7(23) -КТ жылу желілерін жобалау және сараптау	жұмыс	1	0	4 288	0	4 288	0	-4 288								
1.24	"ШПУ құю барысын жергілікті желдету" объектісін жобалау және сараптау	жұмыс	1	0	1 136	0	1 136	0	-1 136								
1.25	Рысқұлбеков көшесі, 8, 8а бастап жылу желілерін жобалау және сараптау	жұмыс	1	0	3 094	0	3 094	0	-3 094								
1.26	Кенесары көшесі, 79/1 бастап Егемен Қазақстан көшесі, 6/2 дейін 8(20)КТ жылу желілерін жобалау және сараптау	жұмыс	1	0	3 063	0	3 063	0	-3 063								
1.27	Шевченко көшесі, 8 бойынша "Сапа" ТК, Т1,Т2, Ду 80-200мм жылу желілерін жобалау және сараптау	жұмыс	1	0	2 679	0	2 679	0	-2 679								
1.28	10(32)КТ-дан бастап Сауран көшесі 4, Мемлекеттік қызметкерлердің т.к., Сауран көшесі, 3 бойынша "Құлагер"ТК, Достық көшесі, 12/1 бойынша "БГМ"ТК, Сығанақ көшесі, 21/1 бойынша "Меруерт" ТК дейін жылу желілерін жобалау және сараптау	жұмыс	1	0	4 232	0	4 232	0	-4 232								
1.29	129-орам Мәмбетов көшесі, 8/2, бойынша жылу желілерін жобалау және сараптау	жұмыс	1	0	3 490	0	3 490	0	-3 490								
1.30	144-орам Республика даңғылы, 30 бойынша жылу желілерін жобалау және сараптау	жұмыс	1	0	2 363	0	2 363	0	-2 363								
1-бөлім бойынша жиын:					1 303 595	0	1 303 595	0	-1 303 595								
2-бөлім. Ескірген жабдықтарды ауыстыру және жаңа жабдықтарды сатып алу																	
2.1	Қалдықтары бар ағынды суларға арналған стационарлық орнату үшін 30/50 батырылатын сорғы (берілуі 51 м ³ /сағ, арыны 16 м, қуаты - 2,2кВт, жұмыс ортасының температурасы - 0 бастап +40 °С дейін, шығу саңылауының диаметрі 2½ дюйм, батырылу тереңдігі 10 м дейін)	бірлік	1	1	318	147	318	147	-171	Орындалды. Мемлекеттік сатып алу қорытындысы бойынша үнемдеу.							
2.2	Ластанған суларға арналған Гном 25-20 сорғысы (берілуі 25 м ³ /сағ, арыны 20 м, жұмыс ортасының температурасы - +35°С дейін, электр қозғалтқыштың қуаты 3,0 кВт, батырылу тереңдігі 7 м дейін)	бірлік	1	1	116	108	116	108	-8	Орындалды. Мемлекеттік сатып алу қорытындысы бойынша үнемдеу.							
2.3	Қалыпты бұйымдарды құюға арналған көбік құю машинасы (өнімділігі - 450л/мин, шикізатпен жұмыс - полиол, изоцианат, шашу қысымы - 10-17 Мпа, араластыру және шашу уақыты қатынасының реттелетін диапазоны)	бірлік	1	1	35 964	26 223	35 964	26 223	-9 741	Орындалды. Мемлекеттік сатып алу қорытындысы бойынша үнемдеу.							
2.4	0125-1200 мм бастап термөшеуі муфтаалардың қалыпты бұйымдарын құюға арналған жылжымалы көбікті құю машинасы (өнімділігі - 6-12л/мин, шикізатпен жұмыс - полиол, изоцианат, құрамаларды қыздыру, араластыру қатынасының реттелетін диапазоны)	бірлік	1	0	5 489	0	5 489	0	-5 489	Жоспарлы көрсеткіштерге ағымдағы жылдың соңына дейін қол жеткізіледі							
2.5	Қалыпты бұйымдарды дайындауға арналған қол экструдер (шикізатпен жұмыс - Ø3-4мм полиэтилен дәнеке шыбық, шыбықты берудің шпек механизмі)	бірлік	2	0	4 400	0	4 400	0	-4 400								
2.6	Геодезиялық жабдық жиынтығы (жиынтық құрамы - оптикалық нивелир, штатив, төрткілдеш, тіктегіш, тасымалдауға арналған кейс. 1 км-ге нақтылығы - 1мм, белгілеудің ең аз қашықтығы - 0,3м, шап мен ылғалдан қорғаныштығы)	бірлік	10	10	1 668	1 290	1 668	1 290	-378	Орындалды. Мемлекеттік сатып алу қорытындысы бойынша үнемдеу.							
2.7	Электр генераторы (түрі - тасымалды, автономды, генератор түрі - асинхронды фаза саны -3, отын - бензин, қуаты - 8-12 кВт)	бірлік	2	2	1 507	750	1 507	750	-757	Орындалды. Мемлекеттік сатып алу қорытындысы бойынша үнемдеу.							
2.8	Электр қозғалтқыш (түрі - стационарлық, автономды, дизель отындағы қозғалтқышпен, қуаты 400-650 кВт)	бірлік	1	0	7 013	0	7 013	0	-7 013	Жоспарлы көрсеткіштерге							

2.9	Жол блокираторы (осыке жүктеме 30т, бұғаттаушы элементін көтеру биіктігі 400-500 мм, жұмыс ортасының температурасы -30 бастап +40 °С дейін, ұзындығы - 4 м, жетек түрі - гидравликалық, басқару - батырма, сымды)	бірлік	2	0	9 464	0	9 464	0	-9 464	ағымдағы жылдың соңына дейін қол жеткізіледі							
2-бөлім бойынша жиынтық:		бірлік	21	15	65 939	28 518	65 939	28 518	-37 421								
3 - бөлім. Лицензиялық бағдарламалар мен атқару техникасын сатып алу																	
3.1	Өндірісі басқарудың автоматтандырылған жүйесі (ПЛИД-07sqf базасында «Астана-Теплотранзит» АҚ өндірісін басқарудың автоматтандырылған жүйесін бағдармалық қамтамасыз етуде "Жылу желілерінің зақымдалуын, тозуын талдау және жөндеуін жоспарлау" кіші жүйесін әзірлеу, іске асыру және енгізу)	жұмыс	1	0	10 000	0	10 000	0	-10 000	Жоспарлы көрсеткіштерге ағымдағы жылдың соңына дейін қол жеткізіледі							
3.2	Электрондық құжат айналымының жүйесін жаңғырту ("OR3 электрондық құжат" бағдармалық қамтамасыз етумен біріктірілген мобильдік қосымшаны әзірлеу, іске асыру және енгізу)	жұмыс	1	0	2 544	0	2 544	0	-2 544								
3.3	Деректерді сақтауға арналған жабдықты жеткізумен пошта серверін енгізу (жиынтық құрамы: сервер – 2 дана, деректерді сақтау жүйесі – Ідана, MS Windows Server 2019 лицензиясы – 1 дана, MS Exchange Server Standard 2019 лицензиясы – 1 дана, Microsoft Exchange Server Standard User CAL 2019 – 50 дана, процессорлер саны - кем дегенде 2, X86 series-тен жаман емес, кем дегенде 2.0GHz, Xeon E5 v4, кем дегенде 8 ядро, кем дегенде 15 Мб кэш, ОЗУ көлемі кем дегенде 2x16GB, ажырату саны кем дегенде 24)	жұмыс	1	0	11 978	0	11 978	0	-11 978								
3-бөлім бойынша жиынтық:		жұмыс	3	0	24 522	0	24 522	0	-24 522								
4-бөлім. Құралдарды сатып алу																	
4.1	Ультратықшылық қалыңдық өлшеуші (жұмыс температурасының диапазоны – 40 бастап +50 °С дейін, шап мен ылғалдан қорғаныштығы, бақыланатын қалыңдықтардың диапазоны (болат бойынша), Т, мм.: 0,5 - 300)	бірлік	1	1	267	267	267	267	0	Орындалды							
4.2	Лазерлік қашықтық өлшеуші (өлшеу диапазоны 0,05-100 м, кемшіліктері 10мм, шап мен ылғалдан қорғаныштығы)	бірлік	11	11	219	203	219	203	-16	Орындалды. Мемлекеттік сатып алу қорытындысы бойынша үнемдеу.							
4.3	Жылу сезгіш (жұмыс температурасының диапазоны – 15 бастап +50 °С дейін, өлшеу диапазоны -20 +250°С дейін, белгілеудің ең аз қашықтығы 0,5м, экранның рұқсаттылығы кем дегенде 160 x 120 пиксель (ИК), кем дегенде 320 x240 пиксель (MSX))	бірлік	2	2	2 061	1 473	2 061	1 473	-588	Орындалды. Мемлекеттік сатып алу қорытындысы бойынша үнемдеу.							
4-бөлім бойынша жиынтық:		бірлік	14	14	2 547	1 943	2 547	1 943	-604								
5-бөлім. Көлік және арнайы механизмдер сатып алу																	
5.1	Өзі аударғыш (жабдықталған массасы 9050 кг, жүк көтергіштігі 15тн, толық массасы 22,2 тн. Номиналды қуаты 240 а.к.; Тоғын өлшемі 11,00-20 Өзі аударғыш платформа: платформа көлемі 6,6 т.м. Платформаны көтеру бұрышы 60 град.)	бірлік	1	0	23 809	0	23 809	0	-23 809	Жоспарлы көрсеткіштерге ағымдағы жылдың соңына дейін қол жеткізіледі							
5.2	Экскаватор-жүк тиегіш 0,18-0,3 шаршы метр, 1-1,1 шаршы метр (жұмыс массасы кем дегенде 7600 кг. Жүк тиегіш: фронталды шөміш 1-еуде 6, шөміш көлемі кем дегенде 1 м³ (ені 2350 мм). Аса биіктікке жүк көтергіштігі: кем дегенде 3000 кг. Шөміштің топсалы байланысы бойынша биіктік кем дегенде 3200 мм. Экскаватор: интeрeктi басқару: стандартты шөміштің сыйымдылығы: кем дегенде 0.30 м³. Аса биіктікке жүк көтергіштігі кем дегенде 1700 кг. Қазудың ең жоғарғы тереңдігі кем дегенде 4.75 м.)	бірлік	1	0	30 210	0	30 210	0	-30 210								
5.3	Экскаватор 0,65 шаршы метр (номиналды бергіштігі кем дегенде 2*130 л/мин)	бірлік	1	0	47 700	0	47 700	0	-47 700								
5-бөлім бойынша жиынтық:		бірлік	3	0	101 719	0	101 719	0	-101 719								
2021 жылға БАРЛЫҒЫ:					1 498 322	30 461	1 498 322	30 461	-1 467 861								

"Астана-Теплотранзит" АҚ басқарма төрағасы

С.С.С.

В. Курисько

В. Курисько

1-бөлім. Объектілерді қайта жаңарту

1.1. Молдағұлова көшесі, 23, айналыммен 2Ду 50-200 мм жылу трассасын қайта жаңарту



1.2. 1-ҚТ-дан бастап 2Ду 150 мм 13-ББ жылу трассасына ойып орнатуға дейін 2Ду 200мм қайта жаңарту



1.3. Күйші Дина көшесі, 44, 43/3,46/1,46/3 бойынша 2Ду 100-300 мм жылу трассасын қайта жаңарту



1.4. Есенберлин көшесі бойынша 102ду 50-150мм жылу трассасын қайта жаңарту



1.5. 23-ЖМ-24-ЖМ-42-ЖМ айналыммен жылу трассасын (22(23)-ҚТ-дан бастап Күйші Дина көшесі бойынша 4-үй ауданындағы секцияға дейін 1-учаске) қайта жаңарту



1.6. Ақ-бұлақ-3 ("Газовик" ҮИК) шағын ауданындағы жылу трассасын қайта жаңарту, ДУ 50-200мм ауыстыру



1.7. 93-орам 6(29) ҚТ-дан бастап Абай даңғылы, 9/1 дейін жылу трассасын қайта жаңарту, Ду 50-150мм ауыстыру



1.8. Манас көшесі, 14 бойынша 5(18)-ҚТ жылу трассасын қайта жаңарту, ДУ 50-150 мм ауыстыру



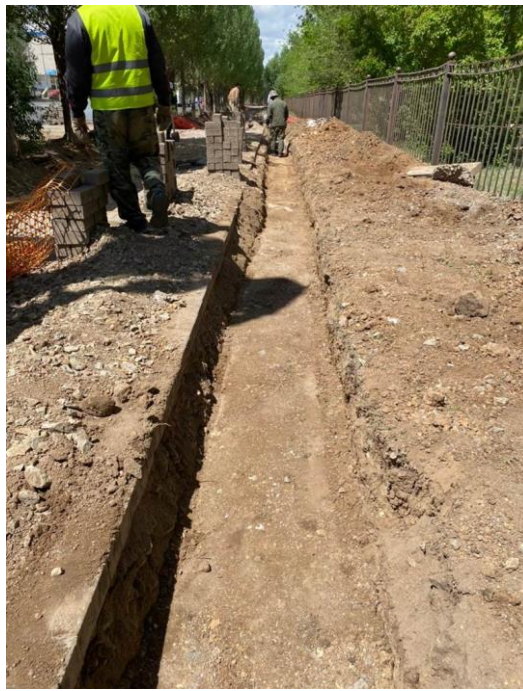
1.9. Т. Хусейн көшесі, 5/1 бойынша (№27 мектеп-лицейі, 29(23-ҚТ), ДУ 50-159 ауыстыру) жылу трассасын қайта жаңарту



1.10. Тәшенов көшесі, 8 ("Атамекен" ТК) бойынша жылу трассасын қайта жаңарту



1.11. Степной қосалқы станциясынан бастап 7-СС-ға дейін кәбілдік желіні қайта жаңарту



2 Бөлім. Жабдықтың ескіргенін ауыстыру және жаңасын сатып алу



2.1 Стационарлық қондырғы үшін қалдықтары бар сарқынды суларға орнатылатын сорғы



2.2 Ластанған суларға арналған сорғы



2.3 Көбік құю машинасы фасонды бұйымдарды құю



2.6 Геодезиялық жабдық жиынтығы



2.7 Электр генераторлар

4-бөлім. Құралдарды сатып алу



4.1. Ультрадыбыстық қалыңдық өлшеуіш



4.2. Лазерлік қашықтық өлшеуіш



4.3. Жылу сезгіш